

## Úhlové brusky

**LE 9-11 125****Objednáací číslo  
436.291**

### 900 W úhlová bruska, univerzálně použitelná, 125 mm

- Mikroprocesorová elektronika: s udržováním konstantních otáček pomocí tachogenerátoru, regulací otáček, pomalým rozběhem, ochranou proti opětovnému spuštění po výpadku proudu, ochranou proti přetížení
- Motor: vysoce zatížitelný, s širokým rozsahem a vysokým výkonem
- Náročné protiprachové těsnění motoru a převodovky
- Extrémně lehký a lehce ovladatelný
- Kompaktní, úzký a ergonomický tvar
- Kickback Stopp, vypne motor při zablokování kotouče
- Možnost přenastavení ochranného krytu bez použití nástroje
- Posuvný spínač s aretací
- Aretace vřetene
- Tato univerzální úhlová bruska je vhodná pro opracování oceli/ kovu, pro stavbu/renovace, opracování karosérií tak jako pro montáže
- Přídavná rukojeť

### Příslušenství

#### Lamelový brusný kotouč, na kov a ušlechtilou ocel, vyklenutý



Ideální pro broušení kovů, ušlechtilé oceli, legované a nelegované oceli, lehkých kovů, barevných kovů, stavební oceli, odlítků a pro opracování svarů. Na odstranění bodových svarů a svarových housenek, pro srážení hran a zaoblování. Silný výkon úběru zaručuje bezproblémovou práci.

Rozměr v mm:	Zrnitost:	Jednotka balení:	Objednáací číslo
125 Ø x 22,2 P 60		10	349.925
125 Ø x 22,2 P 80		10	349.933

Technické atributy	LE 9-11 125
Max. Ø brusného tělesa	125 mm
Otáčky při chodu naprázdno	6000-11500 ot/min
Příkon	900 W
Výkon	600 W
Upnutí nástroje	M 14
Délka kabelu	4,0 m
Hmotnost	2,0 kg

### základní vybavení

1 ochranný kryt broušení Ø 125	436.860
1 rukojeť	437.921
1 upínací příruba	335.282
1 upínací matice M 14	100.080
1 klíč pro matice s čelními otvory	100.110

## FLEX-Elektrowerkzeuge GmbH

Bahnhofstrasse 15  
71711 Steinheim  
Phone +49 7144 828-0  
Fax +49 7144 25899  
info@flex-tools.com  
www.flex-tools.com

# FLEX

## Úhlové brusky

### Slabé řezací kotouče na ušlechtilou ocel



Rovné, pro rychlé řezání bez použití síly tenkostěnných trubek, profilů a plechů. Redukovaný řezný talk a minimální řezné nástroje se starají o chladný řez, hrany bez pilin a zabraňují zbarvení do modra. 30% větší životnost díky balení v dóze se zvýšenou možností uchovávání.

Rozměr v mm:	Jednotka balení:	Objednací číslo
-----------------	---------------------	--------------------

125 Ø x 1 x 22,2	10	349.836
---------------------	----	---------

### SC-VL plstěný vějířový kotouč na kov a ušl. ocel, bombírovaný



Plstěný vějířový kotouč pro brusné, čistící a finišovací práce na ušlechtilé oceli, oceli, titanových legovaních, lehkých a barevných kovech a umělé hmotě. Odstraňování naběhových barev, naletové rzi, okují a škrábanců. Příprava svarů, broušení a doleštění.

Rozměr v mm:	Zrnitost:	Jednotka balení:	Objednací číslo
-----------------	-----------	---------------------	--------------------

125 Ø x 22,2	medium	5	358.606
--------------	--------	---	---------

### Ocelový drát 0,3 mm



vlnitý, upnutí M 14

Rozměr v mm:	Jednotka balení:	Objednací číslo
-----------------	---------------------	--------------------

60 Ø	1	124.516
------	---	---------

## FLEX-Elektrowerkzeuge GmbH

Bahnhofstrasse 15  
71711 Steinheim  
Phone +49 7144 828-0  
Fax +49 7144 25899  
info@flex-tools.com  
www.flex-tools.com

# FLEX

## Úhlové brusky

### Ocelový drát 0,5 mm

---



copánkový, upnutí M 14

Rozměr v mm:	Jednotka balení:	Objednací číslo
65 Ø	1	124.524

---

### Diamantjet - diamantový řezací kotouč standart na beton

---



Rychlý, univerzální řezací kotouč s dlouhou životností, vhodný na beton a kámen.

Rozměr v mm:	Jednotka balení:	Objednací číslo
125 Ø x 22,2	1	349.046

---

### Diamantjet - diamantový řezací kotouč premium na dlaždice

---



Rychlý řezací kotouč s dlouhou životností na dlaždice s uzavřeným diamantovým segmentem. Vhodné pro řezání dlaždic, mramoru, opuky, žuly a jiných přírodních kamenů. Velice přesný a odhlučňný.

Rozměr v mm:	Jednotka balení:	Objednací číslo
125 Ø x 22,2	1	349.038

---

## FLEX-Elektrowerkzeuge GmbH

Bahnhofstrasse 15  
71711 Steinheim  
Phone +49 7144 828-0  
Fax +49 7144 25899  
info@flex-tools.com  
www.flex-tools.com

# FLEX

## Úhlové brusky

### Vložka do kufříku

---

Vhodná vložka pro přepravní kufřík 376.094. Pro úhlovou brusku L 3709, L 10-10 125 a LE 9-10 125.

Jednotka balení:	Objednací číslo
1	378.305

---

Vhodná vložka do přepravního kufru L-BOXX® 136. Pro všechny úhlové brusky od 750 do 1400 W, které jsou aktuálně v nabídce (kromě L 3406 VRG).

Jednotka balení:	Objednací číslo
1	414.204

---

### Rychloupínací matice FixTec M 14

---



Pro beznástrojovou výměnu kotoučů, vhodnou pro max. průměr kotouče 115-150 mm.

Jednotka balení:	Objednací číslo
1	313.459

---

### Rychloupínací matice SDS-Clic M 14

---



Pro beznástrojovou výměnu kotouče, doporučeno pro kotouče Ø 150-230 mm.

Jednotka balení:	Objednací číslo
1	253.049

---

## FLEX-Elektrowerkzeuge GmbH

Bahnhofstrasse 15  
71711 Steinheim  
Phone +49 7144 828-0  
Fax +49 7144 25899  
info@flex-tools.com  
www.flex-tools.com

# FLEX

## Úhlové brusky

### Postranní držadlo



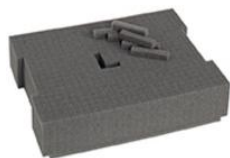
Držadlo pro úhlovou brusku, závit M10.

Typ:	Jednotka balení:	Objednací číslo
M 10	1	335.274

Držadlo pro úhlovou brusku, závit M 8.

Typ:	Jednotka balení:	Objednací číslo
M 8	1	437.921

### Pěnová vložka L-BOXX®



Pěnová vložka pro L-BOXX® Typ 136. Vytvarovaná pěna umožňuje individuální přizpůsobení se obsahu.

Jednotka balení:	Objednací číslo
1	419.370

### Pojízdný vozík L-BOXX®



Vozík pro L-BOXX® z umělé hmoty se 4 kolečky, dvě je možno zafixovat.  
Možnost zatížení do 100 kg.

Rozměr v mm:	Hmotnost:	Jednotka balení:	Objednací číslo
646 x 492 x 182	3,8	1	419.400

## FLEX-Elektrowerkzeuge GmbH

Bahnhofstrasse 15  
71711 Steinheim  
Phone +49 7144 828-0  
Fax +49 7144 25899  
info@flex-tools.com  
www.flex-tools.com

# FLEX

## Úhlové brusky

### Přepravní kufr L-BOXX®



V úložném a přepravním systému L-BOXX® z odolného plastu najde nářadí, přísušenství a spotřební materiál své místo. Díky odpovídajícím vložkám má každý kus své místo v přehledném uspořádání. Ergonomická zapuštěná rukojeť umožňuje flexibilní uspořádání a spojení kufrů pro uložení na transport. Vhodné pro použití s certifikovaným systémem Sortimo. Kapacita zatížení pro L-BOXX® do 25 kg, přeprava ve spojení do 40 kg, víko do 100 kg zatížitelné. Odolný vůči stříkající vodě. Bez vložky. S čelní rukojetí.

Vnější rozměry d x š x v:	Vnitřní rozměry d x š x v:	Hmotnost:	Jednotka balení:	Objednací číslo
442 x 357 x 151	378 x 311 x 107	2,2	1	414.085

### Ochranný kryt pro řezání

Ochranný kryt pro řezání, vhodný pro L 8-11 125 / LE 9-11 125.

Průměr v mm:	Jednotka balení:	Objednací číslo
125	1	437.069

### Unášecí talíř na suchý zip M 14



Elastický unašeč se suchým zipem.

Rozeř v mm:	Typ:	Jednotka balení:	Objednací číslo
125 Ø	Bowl na suchý zip	1	231.983

## FLEX-Elektrowerkzeuge GmbH

Bahnhofstrasse 15  
71711 Steinheim  
Phone +49 7144 828-0  
Fax +49 7144 25899  
info@flex-tools.com  
www.flex-tools.com

# FLEX

## Úhlové brusky

### Unášecí talíř na suchý zip tlumený M 14



12 mm buněčného kaučuku se postará o rovnoměrné rozdělení tlaku při leštění a pečetění.

Rozměr v mm:	Jednotka balení:	Objednací číslo
125 Ø	1	350.737

### Ochranný kryt pro broušení

Kryt na broušení, vhodný pro L 8-11/LE 9-11 125.

Průměr v mm:	Jednotka balení:	Objednací číslo
125	1	436.860